

midē®

La vuelta al mundo en veinte etiquetas



Las personas consumimos productos elaborados en diferentes partes del mundo, éste es un beneficio de la **globalización**.



En la actualidad, las personas, las empresas y las naciones están más comunicadas y unidas que nunca. Por esta razón, la información, el contenido digital, los productos y las enfermedades pueden viajar con mayor facilidad por todo el planeta.

Además, así como es fácil acceder a información, ver videos y escuchar música que se produce en otros países, también es posible hablar con personas que se encuentran en lugares distantes y comprar productos elaborados en territorios lejanos.

Ante esto, ¿cuántas veces te has detenido a observar las etiquetas de los productos que compras? ¿Sabes de dónde provienen la ropa que vistes, el celular que utilizas y los alimentos que consumes? Trata de adivinarlo con la siguiente predicción.

- Anota los nombres de los dos países que crees que elaboran la mayor cantidad de productos que utilizas en tu vida diaria:



1.

2.

- Ahora, explora las etiquetas o los empaques de los siguientes productos e identifica el país en donde se elaboró cada uno:

1. Prenda de vestir 1:

2. Prenda de vestir 2:

3. Prenda de vestir 3:

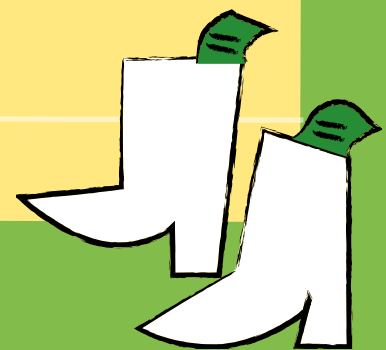
4. Prenda de vestir 4:

5. Prenda de vestir 5:

6. Un par de tenis o zapatos:

7. Un accesorio (lentes, reloj, cinturón, bolsa, cartera, etcétera):

8. Libros, cuadernos o útiles escolares:
9. Teléfono celular:
10. Aparato electrónico (pantalla, computadora, videojuego, etcétera):
11. Alimento empaquetado 1:
12. Alimento empaquetado 2:
13. Alimento empaquetado 3:
14. Producto de higiene personal 1:
15. Producto de higiene personal 2:
16. Producto de higiene personal 3:
17. Producto libre 1:
18. Producto libre 2:
19. Producto libre 3:
20. Producto libre 4:



- Abre el **mapamundi interactivo**, busca la ubicación geográfica de los países que pusiste en tus respuestas y coloréalos. Identifica lo siguiente:



¿De qué país viene la mayor cantidad de los productos que utilizas?

¿Coincidió con tu predicción inicial?

Esto confirma que la **globalización** es un fenómeno que utiliza las tecnologías de la comunicación y los medios de transporte para unir a las personas, las empresas y los productos de todo el mundo. Que una enfermedad se propague fácilmente, como ahora ha sucedido, es una consecuencia negativa de la globalización; sin embargo, también existen ventajas y beneficios, uno de ellos es que gracias al **intercambio** entre países las personas podemos consumir productos elaborados en diferentes partes del mundo.

Toma una fotografía de tu mapa y compártelo en tus redes sociales. Cuéntanos cómo te imaginas que sería tu vida si no tuvieras acceso a los productos provenientes del extranjero.

Etiquétanos como **@MuseoMIDE**
y utiliza el hashtag **#TuTiempoLoVale**